

## Pour l'insertion et le maintien dans l'emploi des personnes en situation de handicap

**3024** personnes accompagnées

dont **314** nouveaux salariés/agents/  
travailleurs indépendants pour un  
maintien en emploi

et **902** nouveaux demandeurs d'emploi  
dans le cadre de la coopération  
avec Pôle emploi

**170** personnes accompagnées en amont d'un  
licenciement pour inaptitude

**34** salariés/agents  
reçus dans le cadre du CEP

MON CONSEIL  
EN ÉVOLUTION  
PROFESSIONNELLE

### ► La formation

**221**  
entrées en formation qualifiante

dont **31**  
contrats en alternance

**25%** de retour à l'emploi durable  
dans les 6 mois

### ► Les immersions en entreprise

**335** PMSMP

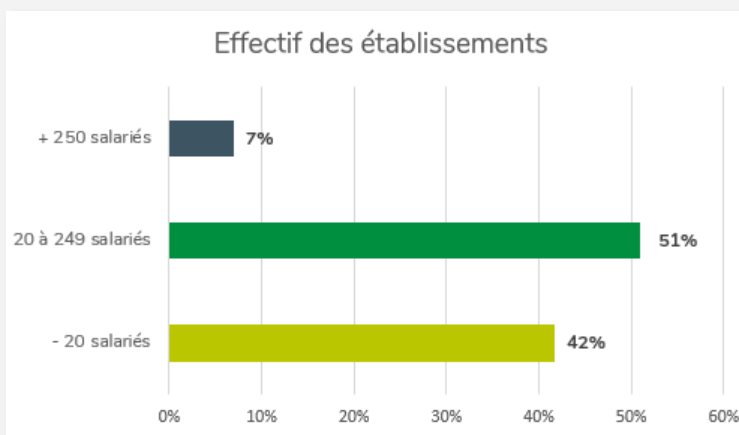
**64** DuoDay

**13** MISPE (immersions en ESAT)

### ► L'intégration en emploi

**843** employeurs nous ont fait confiance

**708** visites réalisées principalement dans  
les secteurs de l'administration et des services, la  
santé et l'action sociale, l'industrie, le commerce,  
l'éducation, l'agriculture et la construction.



**920** contrats de travail enregistrés

**55** Parcours Emploi Compétences mobilisés

**148** contrats signés avec les entreprises  
adaptées

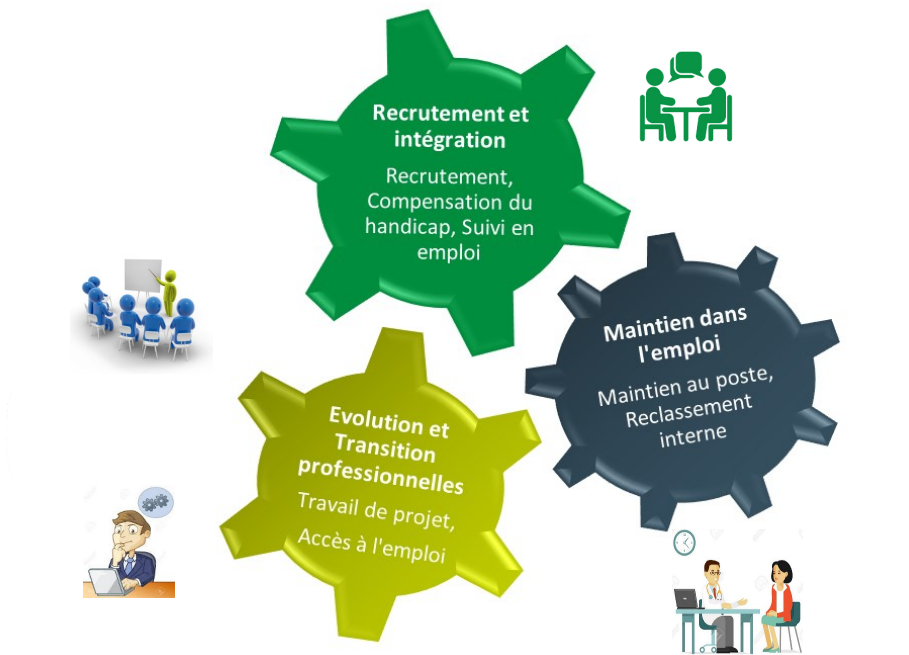
**163** personnes ont bénéficié d'un suivi  
en emploi suite à leur intégration

### ► Le maintien dans l'emploi

**295** maintiens au sein de l'entreprise

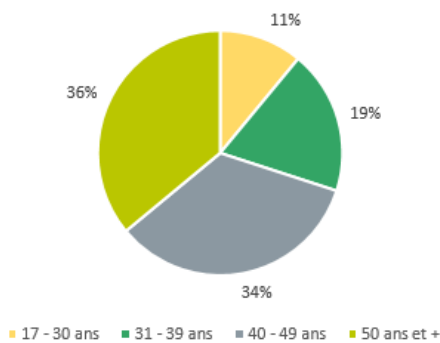
- **225** sur le même métier
- **70** sur un métier différent

## Sécuriser les parcours et prévenir la désinsertion professionnelle

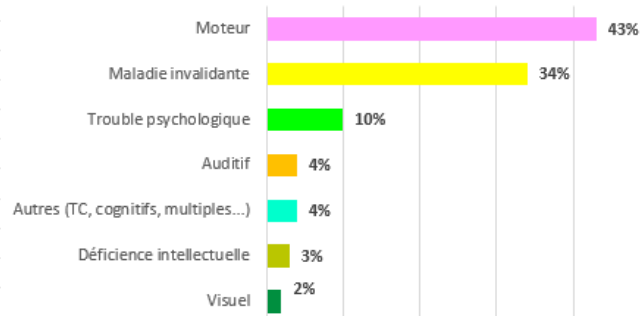


## Typologie des personnes accompagnées

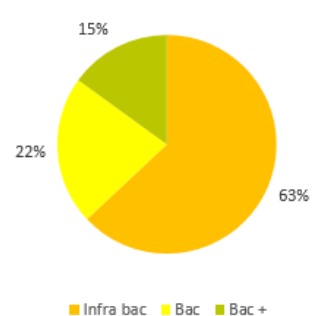
Age



Type de handicap



Niveau de formation



53 %



47%

### Notre activité c'est aussi :

- Des projets de formation spécifiques
- Des matinées employeurs
- Des ateliers collectifs (coaching, formation...)
- Des visites d'entreprises avec nos candidats
- Des job dating



Des actions pendant la Semaine Européenne pour l'Emploi des Personnes en Situation de Handicap : simulation d'entretien, atelier de sensibilisation, visites...



Un séminaire maintien dans l'emploi



Une soirée sensibilisation handicap auprès d'employeurs



Des partenariats riches et diversifiés (insertion, formation, santé, social, Prévention Désinsertion Professionnelle,...)

Découvrez notre site internet [www.cap-emploi49.fr](http://www.cap-emploi49.fr), vous pouvez déposer ou découvrir nos offres d'emploi, consulter les CV en ligne.

Recevez notre newsletter **HEndi'Mag 49** tous les mois et tenez-vous informés des actualités sur le département.